

PLUMERA

Elegance of the New Era

PORTFOLIO

2026





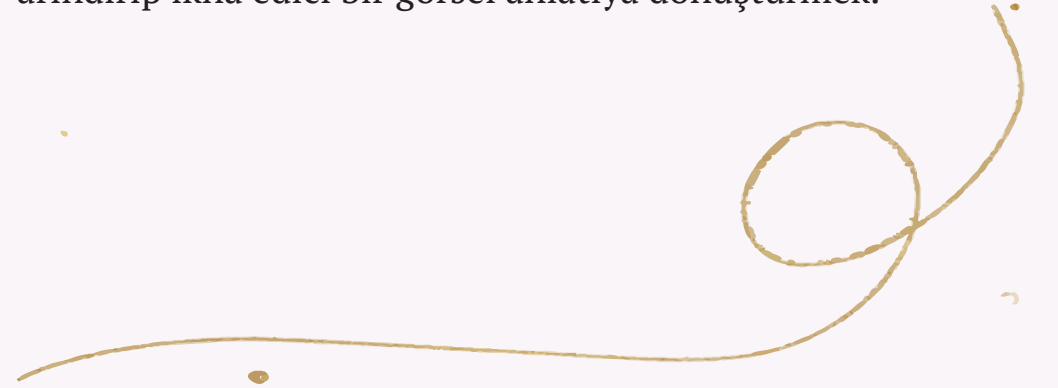
Plumera; ismini tüyün zerafetinden (Plume) ve geleceği temsil eden yeni çağdan (Era) alır. Plumera ile tasarım, stratejiyle hafifleyen, zerafetle güçlenen ve yeni çağın dijital ekosistemine kusursuzca adapte olan bir sürece dönüşür.

NELER YAPIYORUZ?

Stratejik Görsel İletişim Mimarlığı

Plumera'da bir projenin “nasıl görüldüğü” kadar “nasıl çalıştığı” ve “nasıl yönetildiği” de önceliğimizdir. Hizmetlerimizi üç ana sütun üzerinde inşa ediyoruz:

- 1. Marka İnşası & Kimlik Tasarımı:** Yeni doğan girişimler için stratejik temelli, zamansız kurumsal kimlik inşası.
- 2. Bütünleşik İletişim Planlaması:** Lansman, duyuru ve tanıtım süreçlerinizin tüm görsel mimarisini bir bütünlük içerisinde yönetmek.
- 3. Stratejik Hikayeleştirme & Üst Yönetim Sunumları:** Üst yönetim ve yatırımcı sunumlarını, karmaşık veriden arındırıp ikna edici bir görsel anlatıya dönüştürmek.





ELİF EREN

Kurucu & Marka Tasarımcısı

Marka tasarımcısı olarak, yeni ve köklü markalar için stratejik marka kimlikleri ve bütünleşik iletişim kurguları tasarlıyorum.

Markaları; amaçları, konumları ve anlatımları gereken hikaye üzerinden ele alıyor, stratejik bir bakış açısıyla zarif ve incelikli dokunuşlarla güçlü ve tutarlı bir marka dili oluştuyorum.

Proje yönetimi ve pazarlama geçmişim, markaların ihtiyaçlarını doğru analiz eden ve hedeflerini merkeze alan bir yaklaşım sunar. Bu sayede, tasarım süreçleri daha net ve etkili ilerler. Plumera ile; markaları sade, zarif ve güçlü bir anlatımla farklılaştırmayı hedefliyorum.

Deneyimler

Plumera Grafik Tasarım

Kurucu & Marka Tasarımcısı- Devam

Bessi Sigorta Ltd. Şti.

Kurucu Ortak & İş Geliştirme ve Marka Stratejisti- Devam

AgeSA Emeklilik ve Hayat A.Ş.

Satış Koordinasyon Yönetmeni ve Proje Lideri - 8 Yıl

Infotech Bilişim ve İletişim Teknolojileri A.Ş.

Satış Geliştirme Uzmanı - 5 Yıl

Eğitim



Bahçeşehir Üniversitesi

Pazarlama

Yüksek Lisans



Marmara Üniversitesi

Bankacılık ve Sigortacılık

Lisans

Programlar

Tasarım



Video Editörlüğü



AI Tools





Koru Coffee

BRAND IDENTITY GUIDELINES

These guidelines showcase the brand identity for Koru Coffee, featuring our logo, color palette, typography, and applications with a natural, rustic aesthetic.

Logo



Clear space:
Logo height: 50% of height
— 50% of the logo

Minimum Size:
Print: 20 mm
Digital: 80 px

Minimum Size:
Print: 20 mm
Digital: 80 px

Color Palette



Primary Green #224424	Secondary Forest Green	Organic Beige #176625
R47 G74 B58 C75 M48 Y69 K43	R31 G51 B40 C33 M39 Y78 K77	R214 G65 B165 C5 M10 Y72 K2



Light Cream	Coffee Brown	Accent Sage
R627 G25 B227 C5 M6 Y11 K0	R147 G79 B38 C45 M61 Y77 K35	R110 G139 B116 C60 M29 Y51 K9

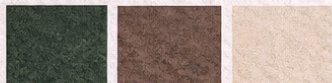
Typography

Cormorant Semibold (or
PT Serif Bold)

Koru Coffee
ORGANIC BLEND

Tracking: +120
All caps +200

Montserrat Regular
(or Minion Pro)



Primary Green	Coffee Brown	Accent Sage
B47 G24 B36 C75 M49 Y71 K44	R107 G74 B58 C55 M69 Y78 K9	R110 G39 B116 C50 M29 Y51 K9



Primary G	Coffee Brown	Accent Sage
R22 G25 B59 C75 M49 Y72 K44	C45 M61 Y77 462	C50 M29 Y91 K3



HappierKids

Brand Identity & Corporate Guidelines

LOGO DESIGN

A whimsical, storybook-inspired logo designed to evoke the magic and warmth of childhood, surrounded by a forest and honey theme.

COLOR PALETTE

Honey Yellow	Blush Pink	Mint Green	Golden Honey	Warm Brown
#FBE099	#F861CA	#C7E6B2	#F6C14C	#8A8A44

LOGO USAGE

Minimum Clear Space

Minimum Size: 25 mm / 140 px

Print: 140 px

TYPOGRAPHY

Marshmallow

Heading Font

AaBbCc

A sweet and cheerful pair of fonts.

BRAND APPLICATIONS

Sweet toys & happier girls.



BESTBEAUTY

Luxury Skincare Brand Identity

BestBeauty is a luxury cruelty-free skincare brand designed for confident, modern women.



Mademoiselle

HEADINGS: ELEGANT SCRIPT
FONT FOR SOPHISTICATED HEADINGS

DM Serif
Display

BODY TEXT: CRANSIE
CLASSIC SERIFF FONT & BODY COPY





LOGO



LOGO FONT

Trajan Pro Bold

ABCDEFGHIJKLMN

OPQRSTUVWXYZ

ABCDEFGHIJKLMN

OPQRSTUVWXYZ

1234567890 .,:;! ? @\$%&)

The logo uses Trajan Pro Bold, a classic and elegant serif typeface that gives the brand a timeless and premium feel.

LOGO COLORS



Golden Yellow

HEX: #E8B246

RGB: 232, 178, 70

CMYK: 9, 33, 84, 0



Sandwich Beige

HEX: #D7C1A6

RGB: 215, 193, 166

CMYK: 14, 21, 32, 0



Earthy Brown

HEX: #8A5C36

RGB: 138, 92, 54

CMYK: 31, 63, 94, 17



Fresh Green

HEX: #3E6932

RGB: 62, 105, 50

CMYK: 78, 0, 100, 59





HATTU
SANDVIÇ

MENÜ



Köfteli Efsane

Köfte, domates, marul,
soğan, özel sos

TL

Tavuklu Lezzet

Izgara tavuk, cheddar
peyniri, domates, marul

TL



Ege Sandviçi

Ege bahar sebzeleri,
beyaz peynir

TL

Hindi Fit

Hindi füme, cheddar pey-
niri, marul, domates, özel sos

TL



HATTU
SANDVIÇ

Açılışa Özel

2 KÖFTELİ EFSANE



SADECE

TL

+Getir & TrendyolGo ÜZERİNDEN VERİLEN ŞİPARİŞLERDE

TL İNDİRİM!

getir

trendyol
go

*Min. 150 TL ve üzeri alışverişlerde geçerlidir.



LOGO & BRAND BASICS

BESSI SİGORTA

Typography

Eurostile Bold

ABCDEFGHIJKLMNO
PQRSTUVWXYZ

abcdefghijklmnopq
rstuvwxyz

0123456789 !? \$ @ % +

Color Palette



HEX #003580
RGB 0 53 128
CMYK 100 82 18 16



HEX #FEFDFC
RGB 254 253 252
CMYK 0 0 1 0

Typography

Eurostile Bold

ABCDEFGHIJKLMNO
PQRSTUVWXYZ

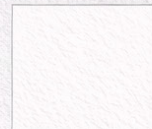
abcdefghijklmnopq
rstuvwxyz

0123456789 !? \$ @ % +

Color Palette



HEX #003580
RGB 0 53 128
CMYK 100 82 18 16



HEX #FEFDFC
RGB 254 253 252
CMYK 0 0 1 0



DEMEK CITY

SİTESİ SAKINLERİNE ÖZEL
TÜM SİGORTALARDA

EN UYGUN FİYAT GARANTİSİ

Değerli Demek City Sakinleri,

Bessi Sigorta olarak, siz değerli komşularımız için tüm sigorta ihtiyaçlarınıza en uygun fiyat garantisi ve size özel ödeme seçenekleri sunmak üzere bir çalışma hazırladık.



Aracınız için Kasko ve Trafik Sigortası



Yuvanız için DASK ve Konut Sigortası



Siz ve aileniz için Sağlık Sigortası

Çekmeköy'de aynı sitedeki Acentelik bilgilerimize ulaşmak ve teklif almak için [QR kodu](#) okutabilirsiniz.

Yetkili: _____

+90 5_____



BESSİ SİGORTA

GOLDEN PARK

Site Sakinlerine Özel
Tüm Sigortalarda



en uygun fiyat garantisi



Değerli Golden Park Site Sakinleri,

Komşularımız olarak, sizler için tüm sigorta ihtiyaçlarınıza uygun fiyat garantisi ve kolay ödeme seçenekleri sunmak üzere özel bir çalışma hazırladık.

Talepleriniz doğrultusunda;

- Aracınız için Kasko ve Trafik Sigortası
- Yuvanız için DASK ve Konut Sigortası
- Siz ve aileniz için Sağlık Sigortası

hizmetleriyle hem kendinizi hem de sevdiklerinizi güvence altına alabilirsiniz.

PLUMERA

Where ideas become brands.

Thank you!

plumeradesign@gmail.com
www.plumeradesign.com
+90 533 306 75 52